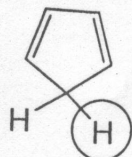


所有试题答案写在答题纸上，答案写在试卷上无效

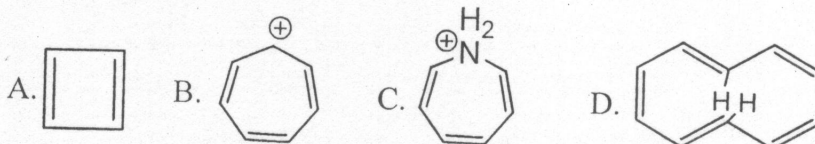
一、选择题(每小题 2 分，共 30 分)

1. 估计圆圈中质子的 pK_a 值： ()

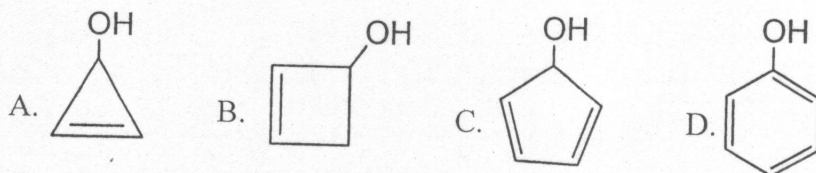


- A. 50 B. 30 C. 15 D. 5

2. 下列化合物哪个可能采用平面构型？ ()



3. 当用 HCl 质子化时，下列化合物哪个最可能失去水分子？ ()



4. 下列化合物发生 E2 反应($\text{NaO}^i\text{Pr}/^i\text{PrOH}$)的活性次序为： ()

